



PAVIMENTUS

**Valla de madera sintética
ecológica y de bajo mantenimiento**



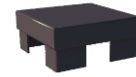
Poste de aluminio



Perfil base aluminio



Perfil superior aluminio



Tapa superior



Tapa lateral



Soporte del poste



Valla sintética wpc

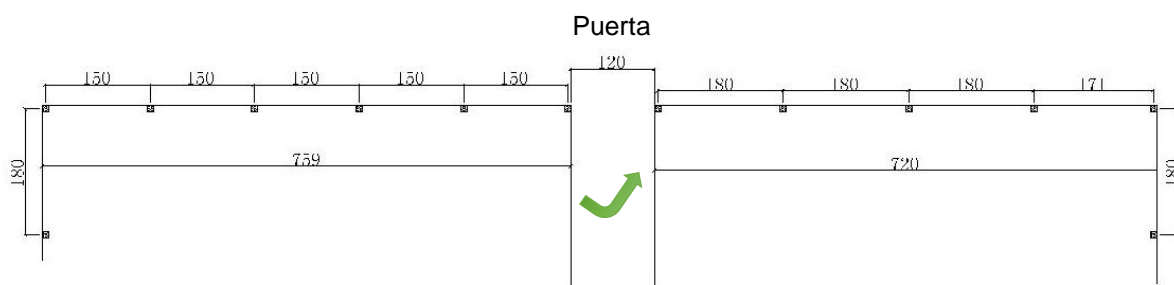
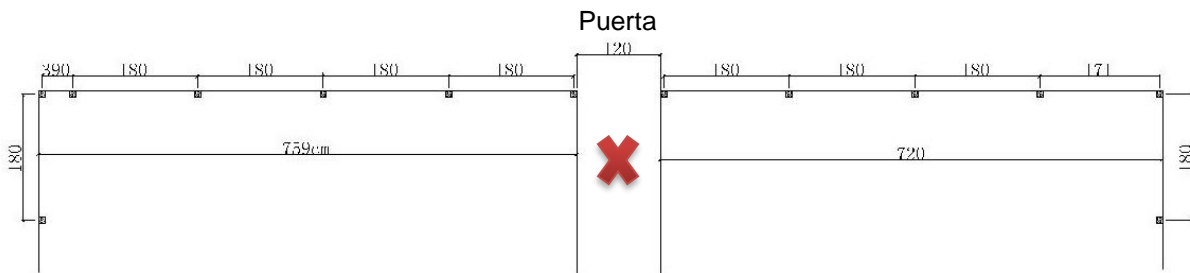


Escuadra L



Anclajes poste

Le aconsejamos medir el área antes de la instalación, tratando de dividir cada conjunto de valla en la misma distancia.



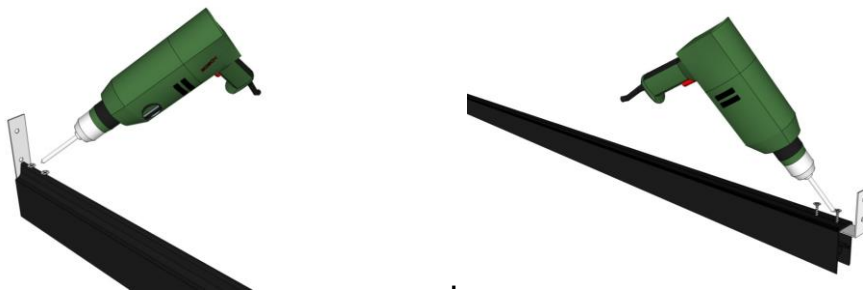
Antes de iniciar la instalación en el sitio, le recomendamos encarecidamente que lea este documento en su totalidad para comprender cualquier cuestión de la instalación.

Las vallas sintéticas no son elementos estructurales, están diseñadas para uso vertical, y no para soportar cargas o para actuar como punto de anclaje.

Nuestra garantía sólo cubre los componentes de Pavimentus, siempre y cuando se monten juntos (por ejemplo, nuestra garantía no cubrirá postes utilizados con tableros de madera exótica o similar).

Rechazaremos cualquier responsabilidad y cancelaremos nuestra garantía si usted no cumple con las siguientes instrucciones de instalación:

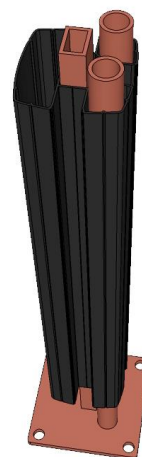
1 Antes de instalar el soporte del poste, colocar con los tornillos las escuadras “L” al perfil base y perfil superior.



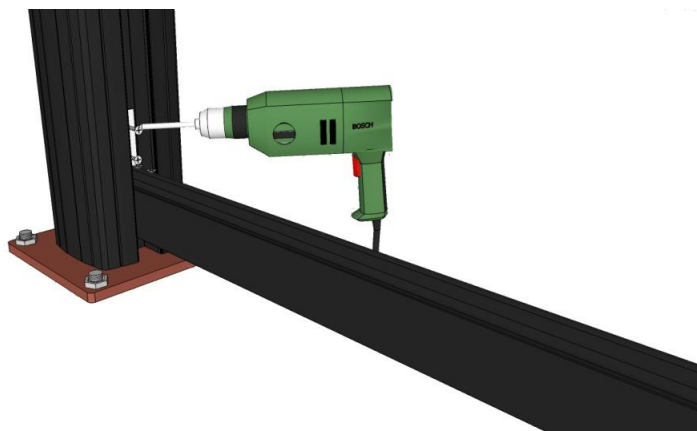
2 De acuerdo con los requerimientos de instalación, utilizando el taladro de impacto haremos los agujeros en el suelo de hormigón y luego colocaremos los anclajes al soporte de acero de fijación. Ajustando la distancia entre los dos postes de aluminio.



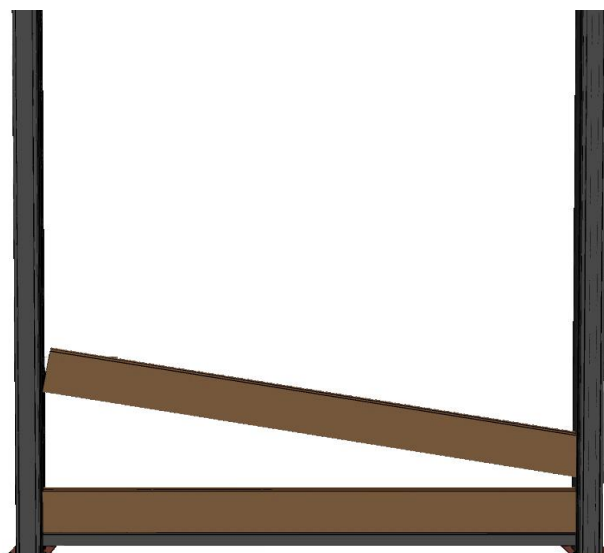
Una vez anclados los soportes, procederemos a insertar los postes de aluminio en los soportes.



3 Después de insertar los postes de aluminio en el soporte de acero, utilizando un taladro para hacer los agujeros de la escuadra “L” y luego hacer la conexión entre el poste de aluminio y el perfil base con sus tornillos.



4 Una vez colocado el perfil base, insertaremos las lamas de valla sintética, según el dibujo.



5 Una vez colocadas todas las lamas de valla sintética, procederemos a hacer los agujeros con el taladro para la escuadra “L” y hacer la conexión del perfil superior.

